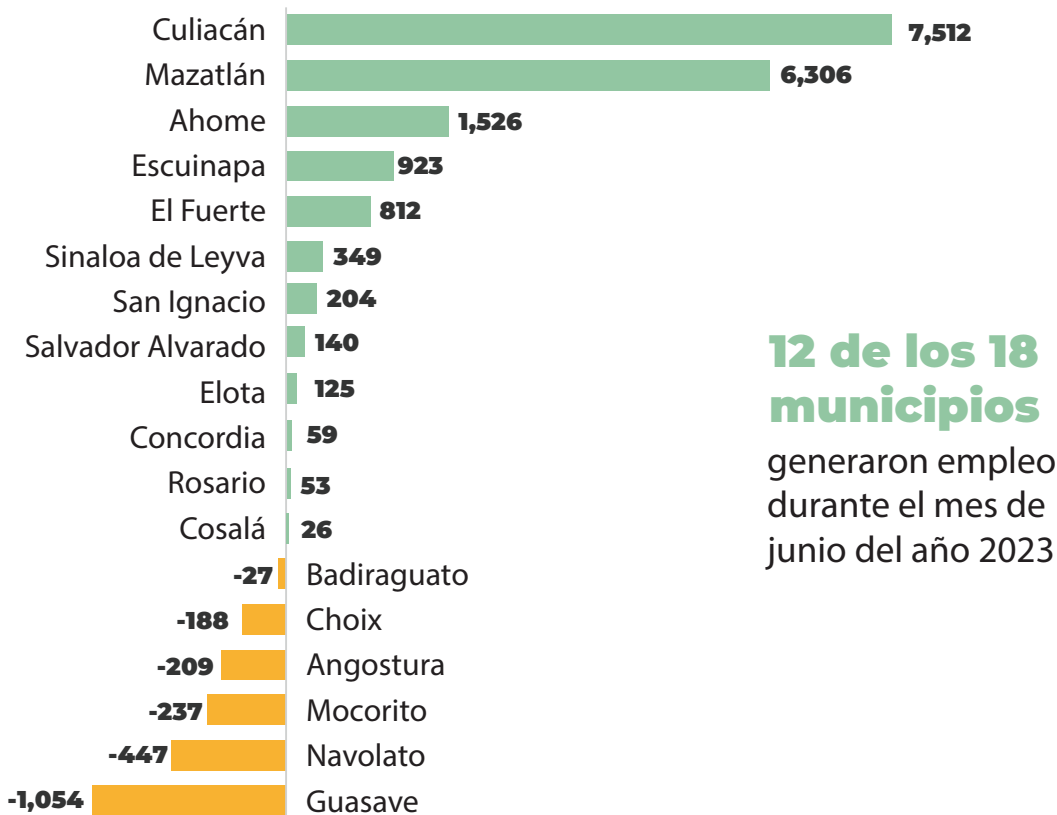


Empleo en Sinaloa por Región y Municipio, a junio 2023

Un total de doce municipios del estado de Sinaloa observan un aumento de generación de fuentes de trabajo durante el mes de junio del año 2023. Culiacán y Mazatlán encabezan la lista con el mayor número de generación de empleos.

En cifras absolutas, Culiacán es el municipio que más empleos generó con un total de 7,512 plazas laborales, debido al dinamismo del sector servicios, principalmente comercio que generó 3,911 nuevos empleos.

Crecimiento por municipio (Cifras absolutas)

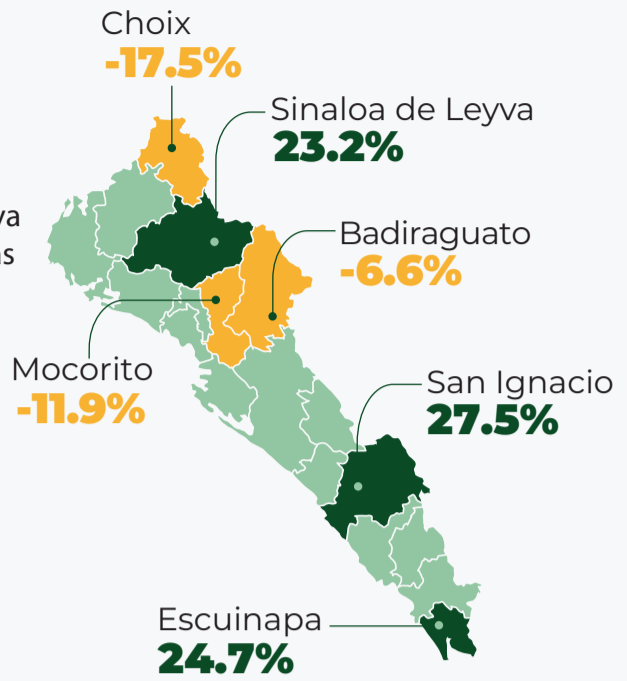


12 de los 18 municipios generaron empleo durante el mes de junio del año 2023

Crecimiento porcentual por municipio

San Ignacio, Escuinapa y Sinaloa de Leyva son los municipios con el porcentaje más elevado de generación de empleos con 27.5%, 24.7% y 23.2% respectivamente.

En contraste, los municipios con el porcentaje más elevado de pérdida de empleos son Badiraguato, Mocorito y Choix.



● **Crecimiento porcentual:** Es el cambio en porcentaje de una variable (empleo) en dos periodos distintos del tiempo.

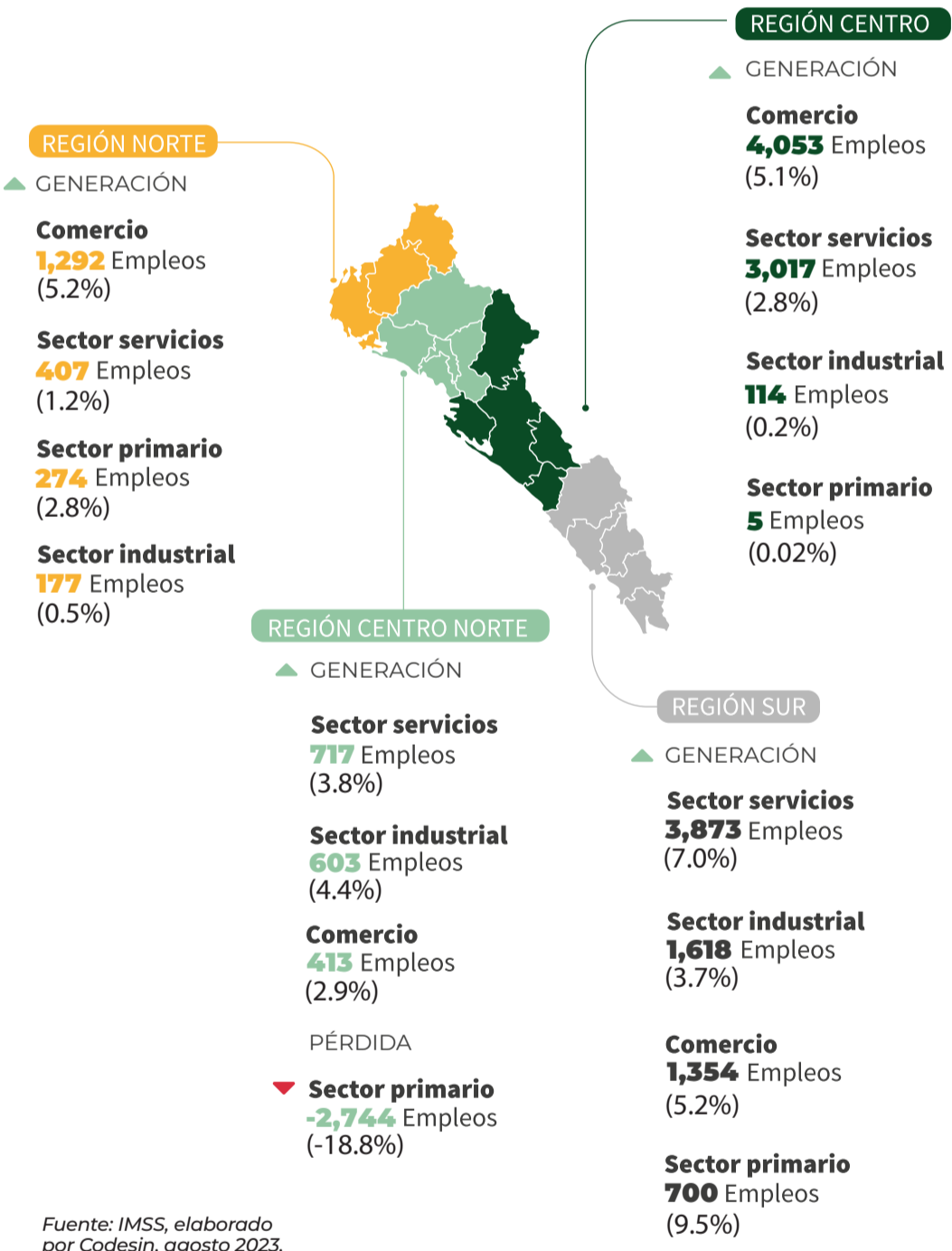
Comportamiento del empleo por región

En el análisis regional del comportamiento del empleo durante el mes de junio del año 2023, la región sur fue la de mayor generación con un total de 7,545 nuevas plazas.

En las regiones norte y centro la generación de empleos fue de 2,150 (2.1%) y 7,189 (2.6%) respectivamente, mientras que la región centro norte registra una caída de 1,011 (-1.6%) empleos.

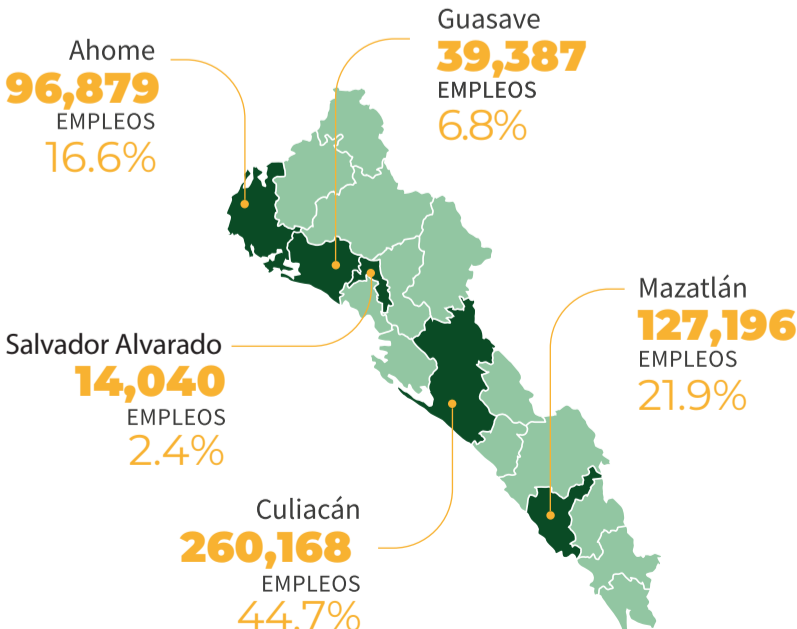
Generación del empleo por sector económico y región

En total durante el mes de junio del año 2023 se generaron en Sinaloa 15 mil 873 nuevos empleos.



Fuente: IMSS, elaborado por Codesin, agosto 2023.

Cinco municipios concentran el 92% de las plazas laborales durante el mes de junio del año 2023



Consulta más reportes de indicadores económicos actuales e históricos en nuestro sitio dando click aquí

